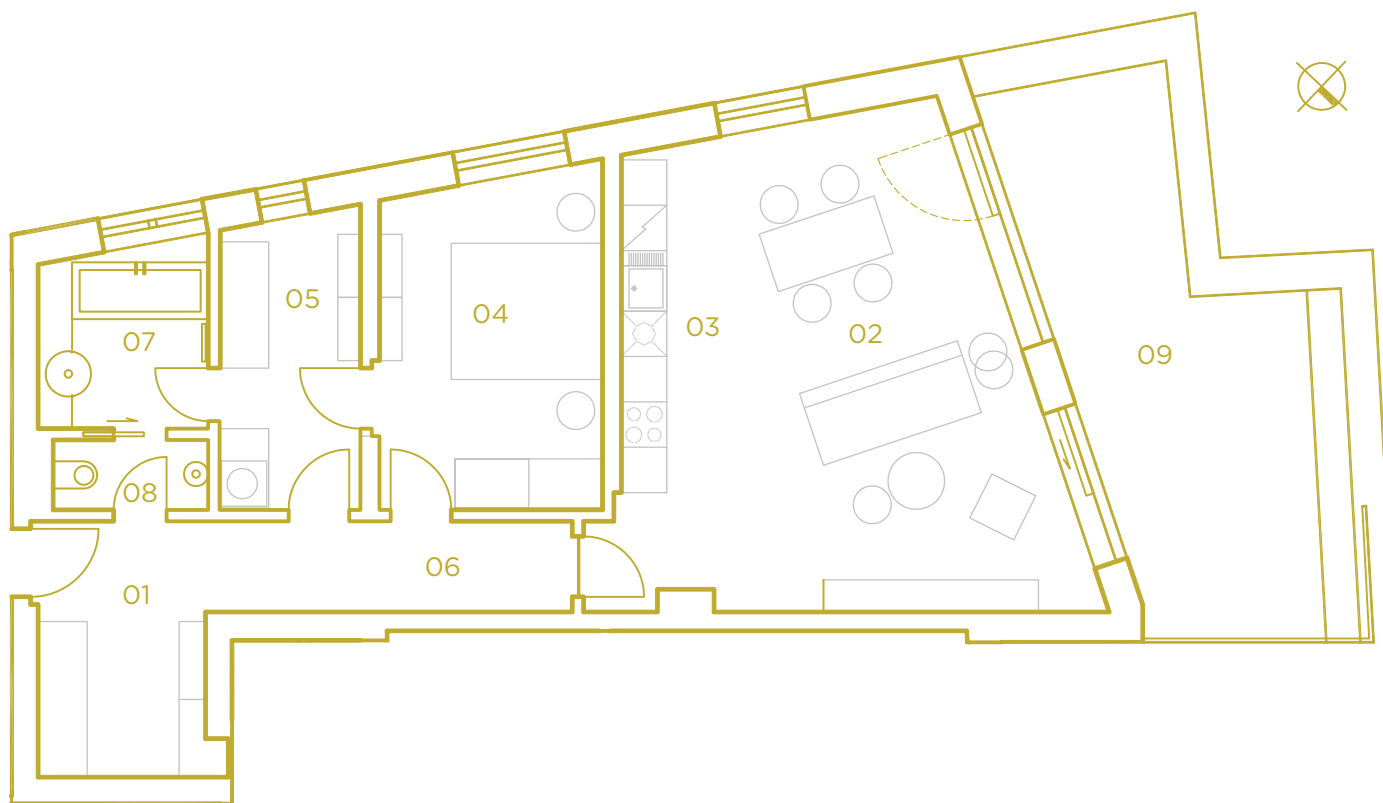


PODLAHOVÁ PLOCHA BYTU **76.0 m²**

PLOCHA BALKÓNŮ / TERAS **22.0 m²**



104.01	PŘEDSÍŇ	7.8 m ²
104.02	OBÝVACÍ POKOJ	25.0 m ²
104.03	KUCHYŇSKÝ KOUT	10.0 m ²
104.04	POKOJ	12.9 m ²
104.05	ŠATNA	7.2 m ²
104.06	CHODBA	5.8 m ²
104.07	KOUPELNA	5.4 m ²
104.08	WC	1.9 m ²
104.09	TERASA	22.0 m ²

MĚŘÍTKO 1:100

Názvy, popis a plošné výměry jsou orientační a developer si vyhrazuje právo na jednostranné změny. Zobrazené vybavení nábytkem, vestavěné skříně, kuchyňské linky včetně spotřebičů nejsou součástí dodávky bytu. Toto vybavení je zobrazeno pouze pro názornost.

PŮDORYS PATRA

