

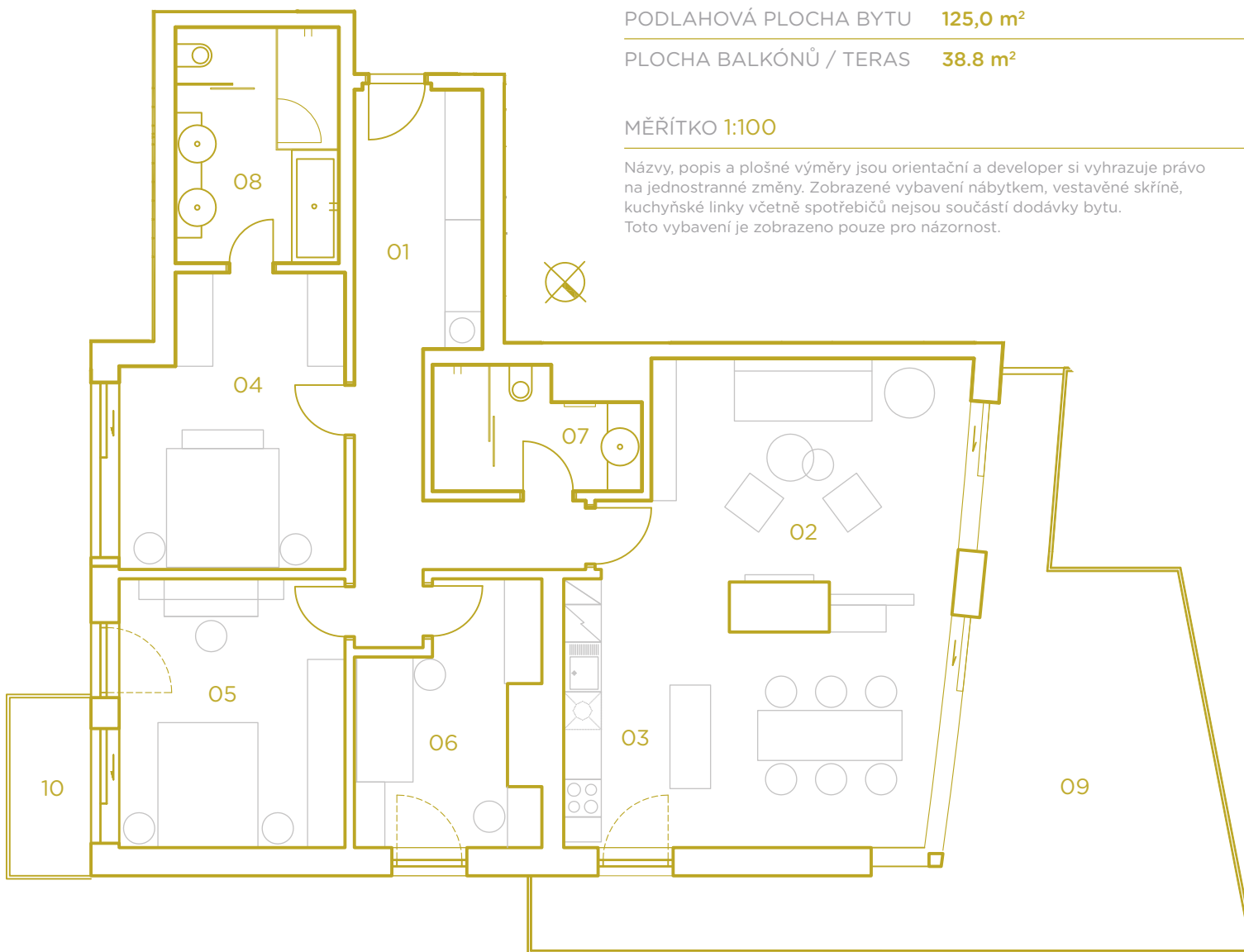
PODLAHOVÁ PLOCHA BYTU **125,0 m<sup>2</sup>**

PLOCHA BALKÓNŮ / TERAS **38,8 m<sup>2</sup>**

MĚŘÍTKO 1:100

Názvy, popis a plošné výmery jsou orientační a developer si vyhrazuje právo na jednostranné změny. Zobrazené vybavení nábytkem, vestavěné skříně, kuchyňské linky včetně spotřebičů nejsou součástí dodávky bytu. Toto vybavení je zobrazeno pouze pro názornost.

701.01	PŘEDSÍŇ	16,6 m <sup>2</sup>
701.02	OBÝVACÍ POKOJ	32,1 m <sup>2</sup>
701.03	KUCHYŇSKÝ KOUT	11,3 m <sup>2</sup>
701.04	POKOJ	15,2 m <sup>2</sup>
701.05	POKOJ	15,5 m <sup>2</sup>
701.06	ŠATNA/POKOJ	10,4 m <sup>2</sup>
701.07	KOUPELNA	5,7 m <sup>2</sup>
701.08	KOUPELNA	9,6 m <sup>2</sup>
701.09	TERASA	35,0 m <sup>2</sup>
701.10	BALKON	3,7 m <sup>2</sup>



PŮDORYS PATRA

